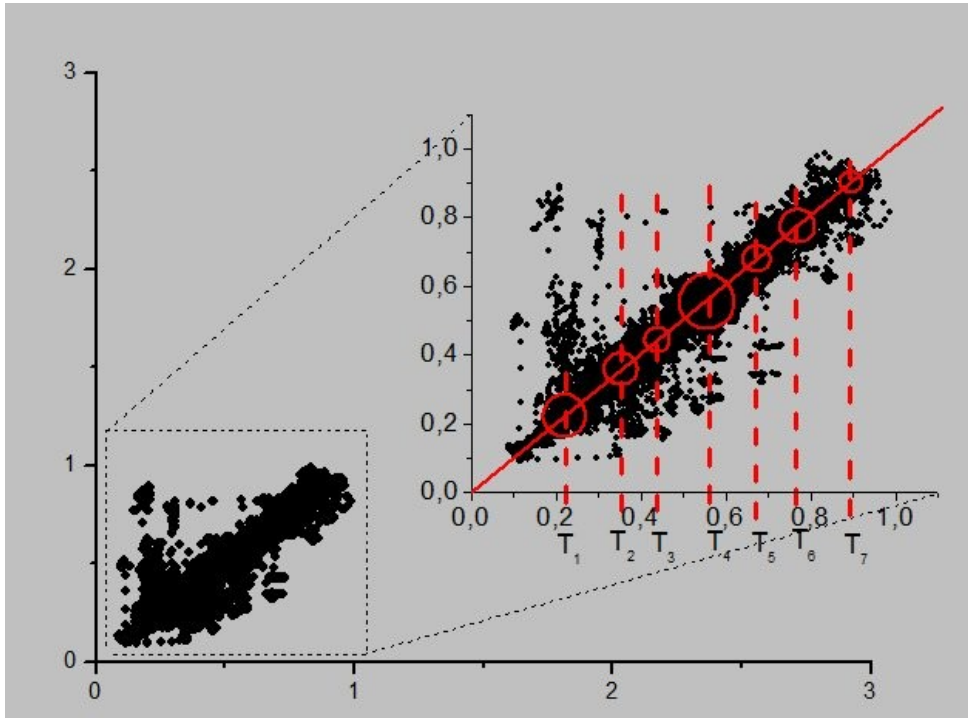
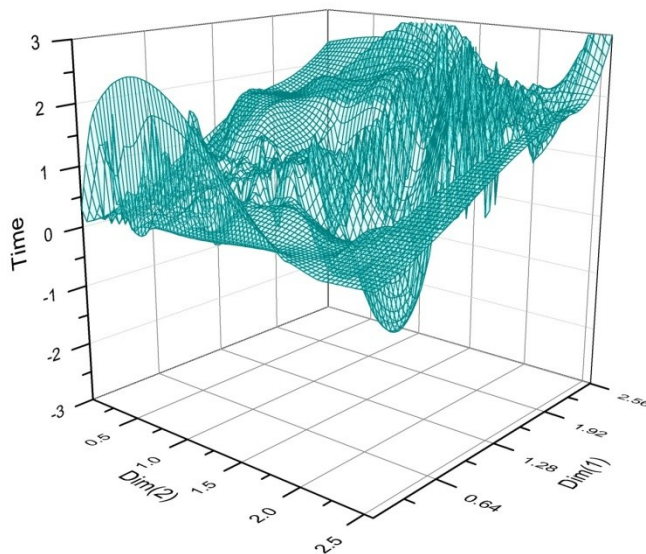


Różne metody wizualizacji danych eksperymentów psychologicznych.

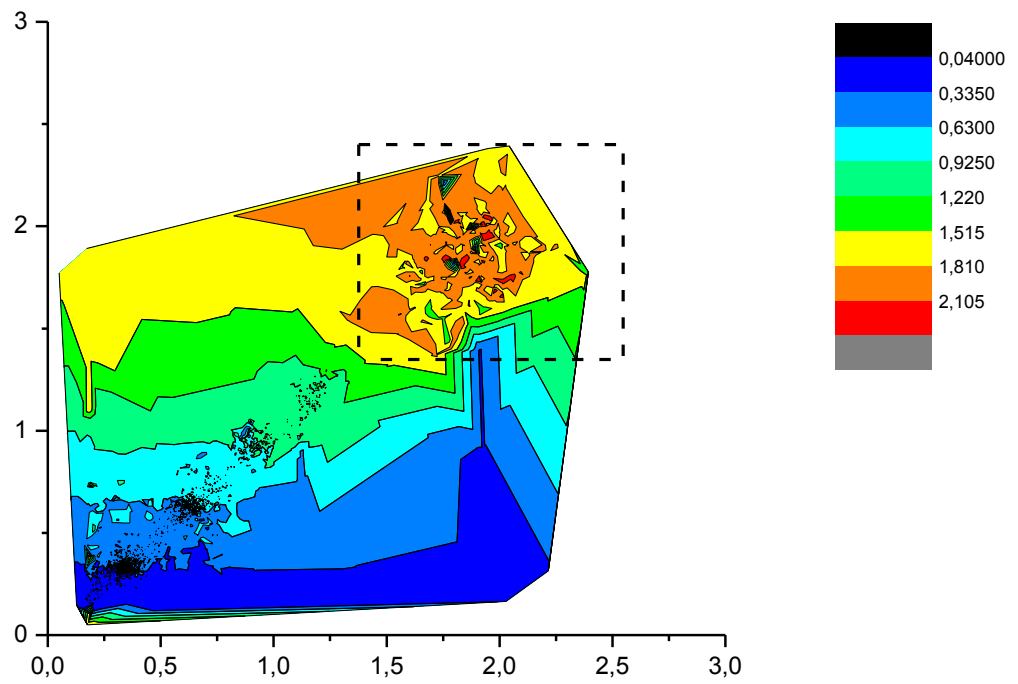
Dane eksperymentów psychofizjologicznych zazwyczaj przedstawiane są w postaci szeregów czasowych – *Time Series*. Jednak zmiana topologii współrzędnych i zastosowanie metod reprezentacji nieliniowych umożliwia stworzenie wizualizacji, które w specyficzny sposób pokazują parametry aktywności neuronalnej na innych poziomach analizy.



Klasyczna mapa powrotu (RMP – Return Map Plot)



Trójwymiarowy krajobraz „landscape” dynamiki aktywności neuronalnej.



Mapa fraktalnej reprezentacji wyników – widoczne wyspy maksymalnej aktywności.